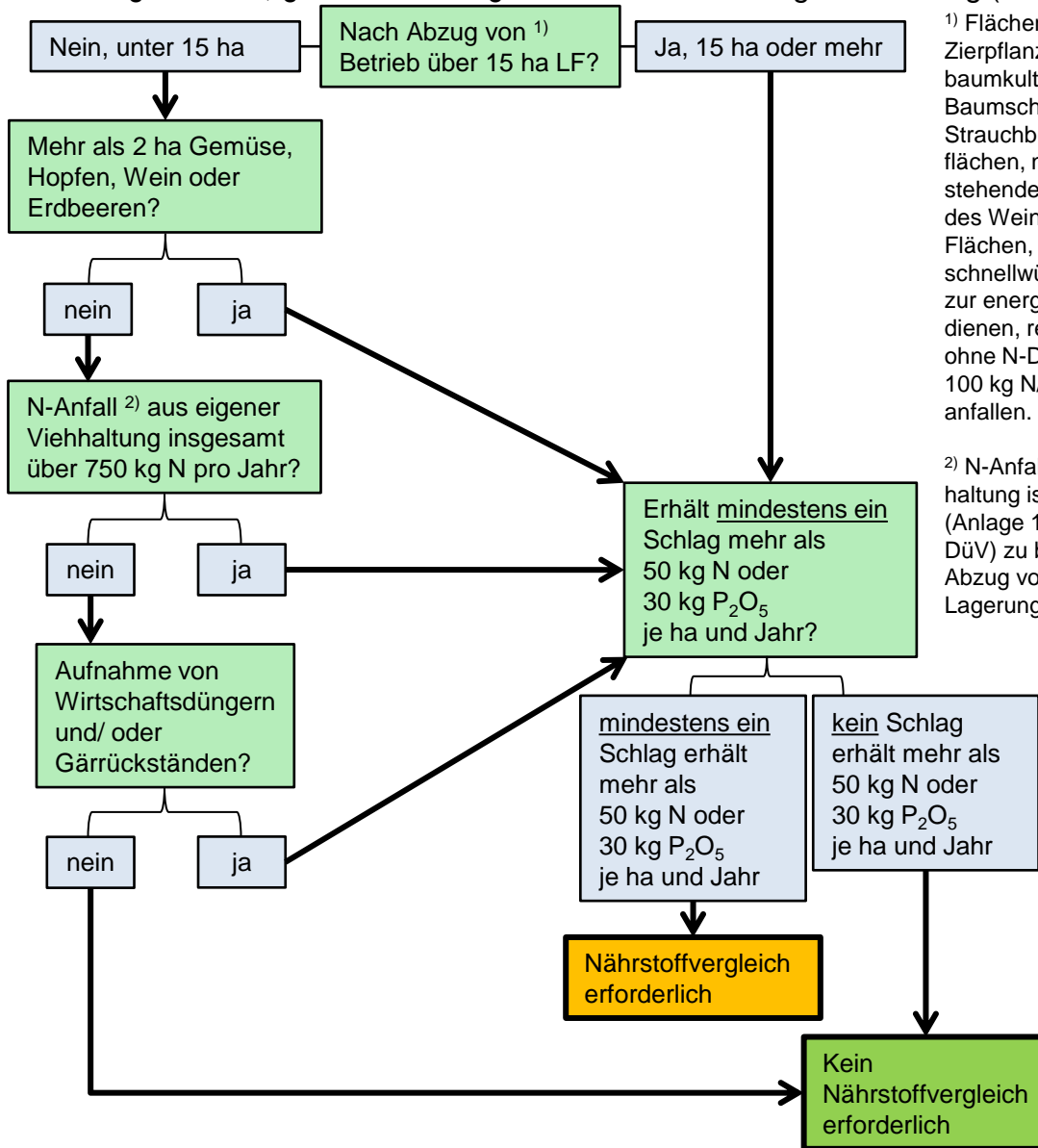


# Pflicht zur Erstellung eines Nährstoffvergleichs und der Ermittlung des Düngebedarfs

§ 8 Abs. 6, § 3 Abs. 2 und § 10 Abs.1 Satz 4 Düngeverordnung (DüV)



1) Flächen, auf denen nur Zierpflanzen oder Weihnachtsbaumkulturen angebaut werden, Baumschul-, Rebschul-, Strauchbeeren- und Baumobstflächen, nicht im Ertrag stehende Dauerkulturflächen des Wein- oder Obstbaus sowie Flächen, die der Erzeugung schnellwüchsiger Forstgehölze zur energetischen Nutzung dienen, reine Weideflächen ohne N-Düngung wenn max. 100 kg N/ha aus Beweidung anfallen.

2) N-Anfall aus eigener Viehhaltung ist mit Brutto-Werten (Anlage 1, Tabelle 1 Spalte 4 DüV) zu berechnen, ohne Abzug von Stall- und Lagerungsverluste.

Schläge, die nicht mehr als 50 kg N je ha und Jahr erhalten, erfordern keine N-Düngebedarfsermittlung.  
Schläge, die nicht mehr als 30 kg P<sub>2</sub>O<sub>5</sub> je ha und Jahr erhalten und Schläge, die kleiner als ein Hektar sind, erfordern keine P-Düngebedarfsermittlung.

Keine Pflicht zur Erstellung eines Nährstoffvergleiches bedeutet auch keine Aufzeichnungspflicht für:

- Düngebedarfsermittlung
- Bodenuntersuchungsergebnisse
- N-Mengen im Boden (N<sub>min</sub>-Richtwerte)
- Nährstoffgehalte der eingesetzten Düngemittel

Auch bei einer Befreiung der Erstellung bzw. der Aufzeichnungspflichten wird dies aus fachlicher Sicht dennoch empfohlen.

## Impressum

Herausgeber: Landwirtschaftliches Technologiezentrum Augustenberg (LTZ), Neßlerstraße 25, 76227 Karlsruhe,

Tel.: 0721/9468-0, Fax: 0721/9468-209, E-Mail: [poststelle@ltz.bwl.de](mailto:poststelle@ltz.bwl.de), [www.ltz-augustenberg.de](http://www.ltz-augustenberg.de)

Bearbeitung und Redaktion: Dr. Markus Mokry, Tobias Mann (Referat 12: Agrarökologie), Dr. Karin Rather (LVG Heidelberg)

Stand: März 2018